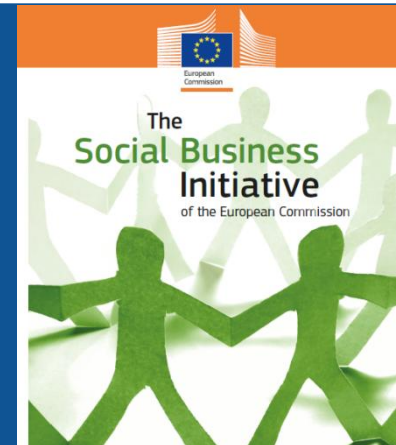




# Στήριξη της Ευρωπαϊκής Ένωσης στην Κοινωνική Επιχειρηματικότητα



Αργύρης Περουλάκης

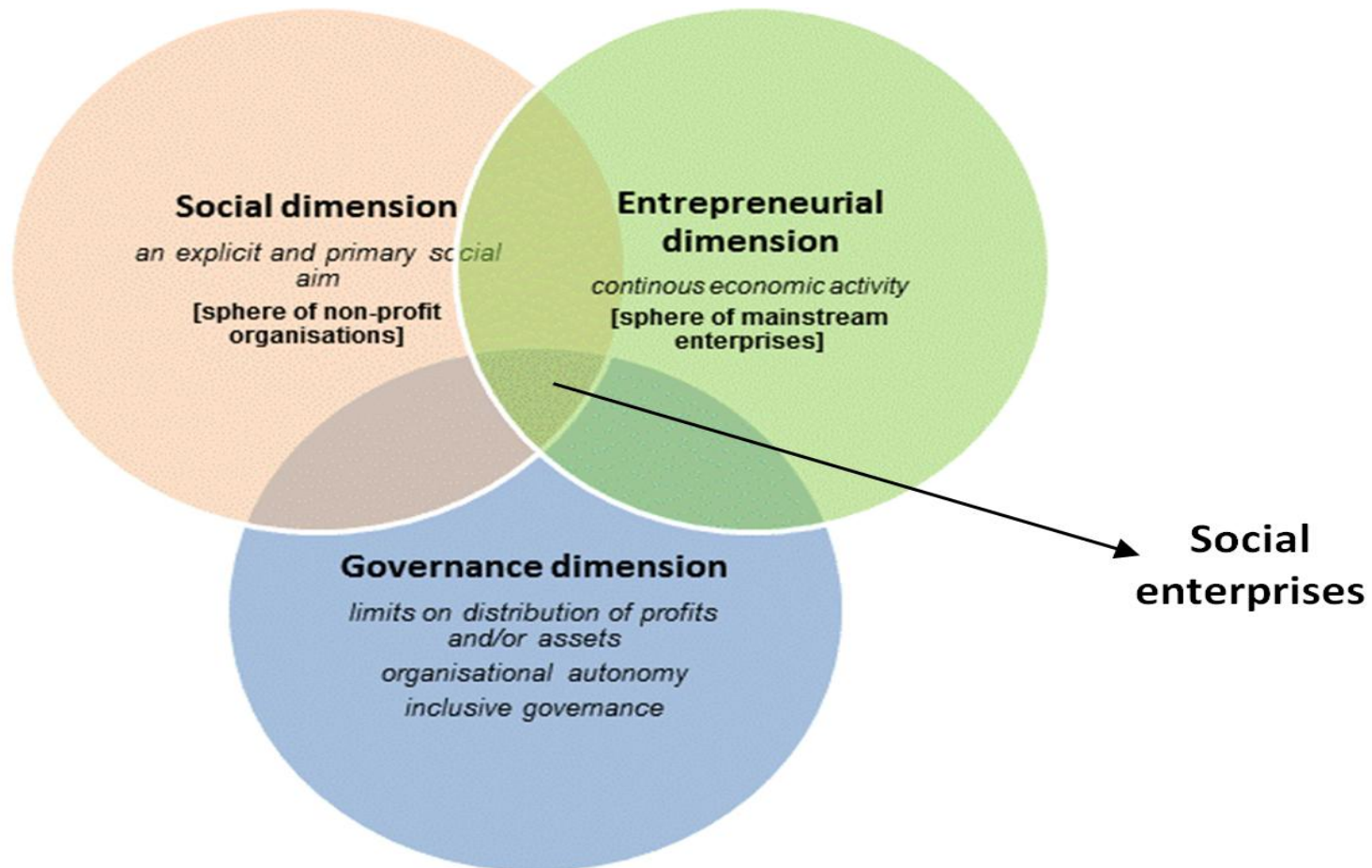
Αναπληρωτής Επικεφαλής

Της Αντιπροσωπείας της Ευρωπαϊκής Επιτροπής στην Ελλάδα

# Τι είναι Κοινωνική Επιχείρηση;



# Ευρωπαϊκή Κοινωνική Επιχείρηση (ορισμός της Πρωτοβουλίας για την Κοινωνική Επιχειρηματικότητα-SBI)

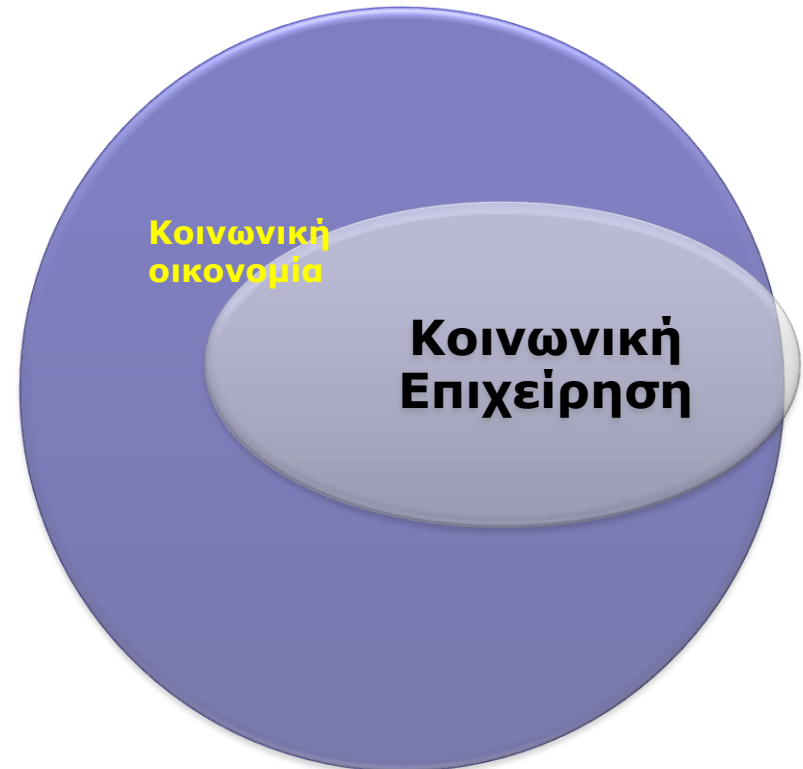


# Κοινωνική Επιχείρηση και Κοινωνική Οικονομία

Στη σφαίρα της **κοινωνικής οικονομίας**, *παραδοσιακά* περιλαμβάνονται οι συνεταιρισμοί, τα σωματεία, τα ιδρύματα και τα ταμεία αλληλασφάλισης.

**Οι κοινωνικές επιχειρήσεις** (σύμφωνα με τον ορισμό της SBI), όταν δραστηριοποιούνται στην αγορά, θέτουν την κοινωνική επιρροή ως πρωτεύοντα στόχο και επενδύουν ανάλογα τα κέρδη τους.

Οι κοινωνικές επιχειρήσεις *μπορούν* να έχουν τη μορφή ενός παραδοσιακού οργανισμού της κοινωνικής οικονομίας (π.χ. κοινωνικοί συνεταιρισμοί) αλλά αρκετοί από αυτούς δεν έχουν κάποιο παραδοσιακό νομικό καταστατικό.



## **Κοινωνική επιχείρηση σημαίνει...**

- ....Μια επιχείρηση, που δραστηριοποιείται στην αγορά, μέσω της παραγωγής αγαθών και υπηρεσιών με τρόπο που εμπεδώνει/ενσαρκώνει τον κοινωνικό της στόχο, η οποία**
- (i) Στοχεύει στην επίτευξη μετρήσιμων, θετικών κοινωνικών επιπτώσεων ως πρωταρχικού στόχου σύμφωνα με τα άρθρα του σωματίου της, το καταστατικό ή άλλο επίσημο έγγραφο ίδρυσης της επιχείρησης.**
  - (ii) χρησιμοποιεί τα κέρδη της προς επίτευξη του πρωταρχικού κοινωνικού της στόχου και εφαρμόζει προκαθορισμένες διαδικασίες και κανόνες, για κάθε περίπτωση διανομής ενός περιορισμένου μέρους των κερδών της στους μετόχους και τους ιδιοκτήτες**
  - (iii) διοικείται με τρόπο που χαρακτηρίζεται από επιχειρηματικότητα, καινοτομία, διαφανείς διαδικασίες και διαδικασίες απόδοσης ευθυνών/λογοδοσίας καθώς και τη συμμετοχή των εργαζομένων, των πελατών και άλλων ενδιαφερόμενων φορέων που επηρεάζονται από τις επιχειρηματικές της δραστηριότητες.**



# Πρωτοβουλία για την Κοινωνική Επιχειρηματικότητα (SBI, 2011):

Η στρατηγική της Ε.Ε. για την ανάπτυξη ενός ευνοϊκού περιβάλλοντος για την κοινωνική επιχείρηση

**Τρεις κύριοι άξονες**

**I. Βελτίωση πρόσβασης των κοινωνικών επιχειρήσεων στη χρηματοδότηση**, λαμβάνοντας υπόψη τις ιδιαιτερότητες των φορέων της κοινωνικής οικονομίας: ένα νέο πλαίσιο για τα ευρωπαϊκά επενδυτικά ταμεία που λειτουργούν σε επίπεδο Ε.Ε. και ένα νέο χρηματοδοτικό εργαλείο (ταμείο ή ταμεία).

**II. Βελτίωση της αναγνωρισιμότητας της κοινωνικής επιχείρησης**, διευκόλυνση των διαδικασιών αμοιβαίας μάθησης, της βελτίωσης των ικανοτήτων καθώς και προώθηση της ανάπτυξης των δεξιοτήτων (πχ επιχειρηματικών)

**III. Απλοποίηση των ευρωπαϊκών νομικών και ρυθμιστικών πλαισίων** προκειμένου να διασφαλισθεί ότι τα πλαίσια αυτά περιλαμβάνουν τις κοινωνικές επιχειρήσεις, στον ίδιο βαθμό με τα άλλα είδη επιχειρήσεων, κυρίως στους τομείς των δημόσιων συμβάσεων, της παροχής μέτρων κρατικής βοήθειας για κοινωνικές και τοπικές υπηρεσίες και των αγορών κεφαλαίου.



# I. Βελτίωση της πρόσβασης στη χρηματοδότηση (4 κύριες δράσεις)

1. Ευρωπαϊκή "ετικέτα" για **ταμεία κοινωνικής επιχειρηματικότητας**: έχει τεθεί σε εφαρμογή από τον Ιούλιο 2013-5 ευρωπαϊκά ταμεία κοινωνικής επιχειρηματικότητας σε Γερμανία και Γαλλία
2. Ανάπτυξη του **συστήματος μικρο-δανεισμού** στην Ευρώπη: Δημοσίευση κώδικα δεοντολογίας τον Οκτώβριο 2013 και Παροχή εγγύησης στην Παγκρήτιο Συνεταιριστική Τράπεζα
3. Ένα **ευρωπαϊκό χρηματοδοτικό εργαλείο** για βελτίωση της πρόσβασης των κοινωνικών επιχειρήσεων στη χρηματοδότηση. Υποστηρικτική πλατφόρμα παροχής εγγύησης μέσω (EaSI) και του Ευρωπαϊκού Ταμείου Επενδύσεων (ETE) από τον Ιούλιο 2015. Ένα ταμείο για τα ταμεία που βρίσκονται σε προπαρασκευαστικό στάδιο.
4. Προτεραιότητα στις κοινωνικές επιχειρήσεις για την υλοποίηση επενδύσεων, σύμφωνα με τους κανονισμούς του **Ευρωπαϊκού Ταμείου Περιφερειακής Ανάπτυξης (ΕΤΠΑ)** και του **Ευρωπαϊκού Κοινωνικού Ταμείου (ΕΚΤ)**. Έχουν ενταχθεί σχετικές διατάξεις στα προγράμματα του ΕΚΤ για 17 κράτη-μέλη

# Παράδειγμα: Στήριξη της κοινωνικής επιχειρηματικότητας μέσω του Προγράμματος της Ε.Ε. για την απασχόληση και την κοινωνική καινοτομία (EaSI).

## Διπλός Στόχος:

*Βελτίωση των διοικητικών ικανοτήτων των κυβερνήσεων, των φορέων και των φορέων προώθησης της κοινωνικής οικονομίας*

*Στήριξη της ανάπτυξης της κοινωνικής οικονομίας της αγοράς και διευκόλυνση της πρόσβασης των κοινωνικών επιχειρήσεων στην οικονομία.*

***Χρηματοδότηση μιας Ελληνικής πρωτοβουλίας ως πιλοτικής δράσης (Καρδίτσα)***



# Άλλα προγράμματα της Ε.Ε. που παρέχουν χρηματοδότηση στις κοινωνικές επιχειρήσεις και στο υποστηρικτικό τους περιβάλλον

Προϋπολογισμός της Ε.Ε. για το 2016

**1. Έξυπνη και χωρίς αποκλεισμούς ανάπτυξη:** 69 δις. Ευρώ

-Ορίζοντας 2020 15%

-COSME 4%

-ERASMUS+ 3%

-Κοινωνική αλλαγή και καινοτομία 1%

**2. Οικονομική, κοινωνική και εδαφική συνοχή:** 46 δις. Ευρώ

-Ευρωπαϊκό Κοινωνικό Ταμείο 25%

**3. Αειφόρος ανάπτυξη: φυσικοί πόροι** 63 δις. Ευρώ

-Life 1%

**4. Ευρωπαϊκό Ταμείο Στρατηγικών Επενδύσεων** 2 δις. Ευρώ

1%

## II. Βελτίωση της αναγνωρισιμότητας (5 κύριες δράσεις)

1. **Χαρτογράφηση** των κοινωνικών επιχειρήσεων στην Ευρώπη για τον εντοπισμό των καλών πρακτικών και τη συλλογή αξιόπιστων στοιχείων για την κοινωνική οικονομία

*29 εκθέσεις χωρών και μια συνολική έκθεση-σύνθεση δημοσιεύτηκαν τον Οκτώβριο 2014*

2. **Δημόσια βάση δεδομένων για τα πιστοποιητικά και τις επωνυμίες** που αφορούν τις κοινωνικές επιχειρήσεις στην Ευρώπη με στόχο τη βελτίωση της αναγνωρισιμότητά τους και τη μεταξύ τους σύγκριση.

*Δημοσιεύτηκε τον Οκτώβριο 2014 ως μέρος της συνολικής έκθεσης.*

3. Προώθηση των **διαδικασιών αμοιβαίας μάθησης και βελτίωση της διοικητικής ικανότητας σε εθνικό και περιφερειακό επίπεδο** και παροχή βοήθειας σε αυτές για την εφαρμογή ολοκληρωμένων στρατηγικών στήριξης των κοινωνικών επιχειρήσεων

*Οδηγοί για τους διαχειριστές του ESIF και σεμινάρια για κράτη-μέλη*

## II. Βελτίωση της αναγνωρισιμότητας (5 κύριες δράσεις)

4. Για βελτίωση των **επιχειρηματικών δεξιοτήτων**, χρήση του προγράμματος Erasmus+ για νέους επιχειρηματίες.

5. Μια ενιαία, πολύγλωσση **πλατφόρμα πληροφόρησης** και ανταλλαγής απόψεων **για τις κοινωνικές επιχειρήσεις** και τους εταίρους τους

Κοινωνική Καινοτομία για την Ευρώπη (Μάρτιος 2011), Ελληνική επικρατέστερη υποψηφιότητα για τον ευρωπαϊκό διαγωνισμό κοινωνικής καινοτομίας.

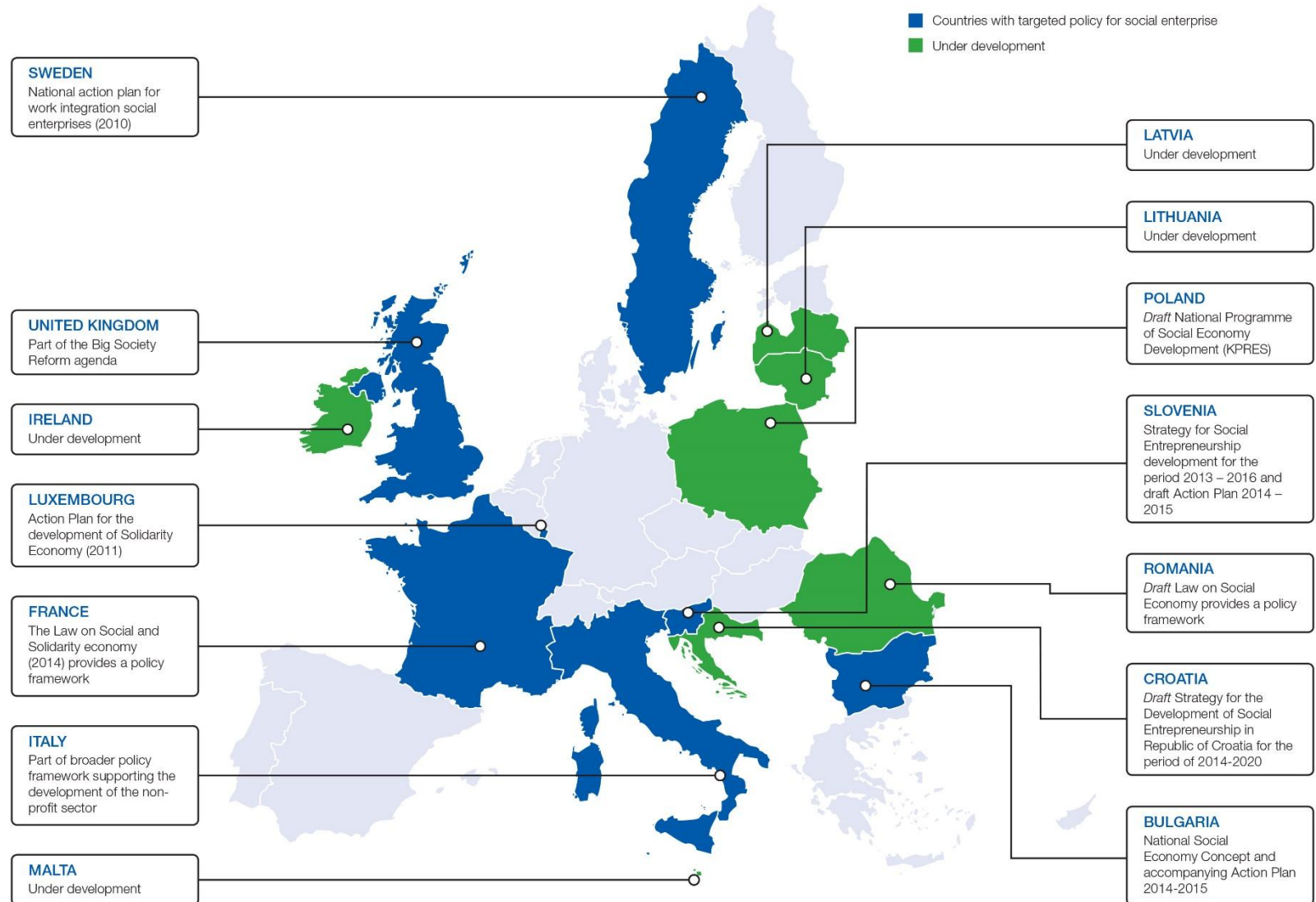
*Εταιρεία Phee : παραγωγή εκτυπώσεων και άλλων παρόμοιων προϊόντων μέσω της χρήσης βιο-μάζας η οποία παράγεται από τα νεκρά φύλλα θαλάσσιου φυτού (ποσειδωνίας)*

[http://ec.europa.eu/growth/tools-databases/newsroom/cf/itemdetail.cfm?item\\_id=8520&lang=el](http://ec.europa.eu/growth/tools-databases/newsroom/cf/itemdetail.cfm?item_id=8520&lang=el)

# Παράδειγμα: Συγκριτική χαρτογράφηση των κοινωνικών επιχειρήσεων και των περιβαλλόντων τους στην Ευρώπη

- 29 εκθέσεις χωρών
  - Μια έκθεση-σύνθεση
- Βασισμένες σε
- Έναν κοινό λειτουργικό ορισμό
  - 350 συνεντεύξεις με φορείς
  - Επισκόπηση βιβλιογραφίας
  - Εντατικούς ποιοτικούς ελέγχους της μεθοδολογικής προσέγγισης και των πραγματικών πληροφοριών

# Χώρες με πλαίσια πολιτικής που εστιάζουν στις κοινωνικές επιχειρήσεις



## III. Βελτίωση του νομικού περιβάλλοντος (τρεις κύριες δράσεις)

-Ευρωπαϊκό καταστατικό για **ιδρύματα, ταμεία αλληλασφάλισης** και απλοποίηση του ευρωπαϊκού **συνεταιρισμού**

*Καμία συμφωνία σε επίπεδο Συμβουλίου.*

-Μεταρρύθμιση του συστήματος **δημοσίων συμβάσεων**: ενιαίο καθεστώς για τις κοινωνικές υπηρεσίες, περισσότερη έμφαση στην ποιότητα, δυνατότητα να λαμβάνονται υπόψη οι συνθήκες εργασίας των ατόμων που συμμετέχουν στη διαδικασία παραγωγής και επέκταση της ειδικής δυνατότητας δημοσίων συμβάσεων για τις κοινωνικές επιχειρήσεις

*Η ενσωμάτωση σε επίπεδο κρατών-μελών θα πρέπει να έχει ολοκληρωθεί μέχρι τον Απρίλιο 2016*

-Απλοποίηση της εφαρμογής των κανόνων που αφορούν την παροχή **κρατικής βοήθειας** σε κοινωνικές και τοπικές υπηρεσίες.

*Δημοσιεύτηκε Οδηγός το Φεβρουάριο 2013.*

## **Ομάδα εμπειρογνομένων για την κοινωνική επιχειρηματικότητα (GECES)**

**Δημιουργήθηκε στο πλαίσιο της SBI (COM (2011) 682**

*"Η Επιτροπή... θα δημιουργήσει μια συμβουλευτική ομάδα από διάφορους φορείς στον τομέα των κοινωνικών επιχειρήσεων προκειμένου να εξετάζει την πρόοδο των μέτρων που προβλέπονται στο κείμενο (Communication)*

**...Η ομάδα αυτή θα μπορούσε να συγκροτηθεί από εκπροσώπους των κρατών-μελών, των τοπικών αρχών, των οργανισμών κοινωνικών επιχειρήσεων, του τραπεζικού και οικονομικού τομέα καθώς και του ακαδημαϊκού και πανεπιστημιακού τομέα.**

## Ομάδα εμπειρογνομένων για την κοινωνική επιχειρηματικότητα (GECES)

Πρόκειται για **ανεπίσημη ομάδα** η οποία έχει δημιουργηθεί για **έξι χρόνια** (2012-2017):

- Εξετάζει την **πρόοδο** των μέτρων που προβλέπονται στο SBI.
- Συμβουλευεται την Επιτροπή σχετικά με την ανάπτυξη, δημιουργία και την υλοποίηση των **11 δράσεων της SBI**
- Συμβουλευεται την Επιτροπή, επί τη ευκαιρία, σχετικά με την ανάπτυξη, δημιουργία και την υλοποίηση των **άλλων δράσεων που αναφέρονται στο πλαίσιο της SBI.**
- Ανανέωση της θητείας των ανεξάρτητων εμπειρογνομένων -μελών το 2015 (2 ανεξάρτητα μέλη και ένα κυβερνητικό μέλος για την Ελλάδα)**
- Πραγματοποιεί συναντήσεις δύο φορές το χρόνο**
- Τέσσερις μόνιμες ομάδες εργασίας** (οικονομικά, αναγνωρισιμότητα, νομικά πλαίσια, εξωτερική διάσταση)





European  
Commission

**Κύρια χαρακτηριστικά του οικοσυστήματος για κοινωνικές επιχειρήσεις .  
Η δημόσια στήριξη αφορά την ενδυνάμωση όλων των στοιχείων που  
διαμορφώνουν το οικοσύστημα της κοινωνικής επιχείρησης.**



**Ολοκληρωμένο Πακέτο  
από Δημόσιες  
Πλατφόρμες  
Υποστήριξης**



# Το κύριο συμπέρασμα της SBI

**Τα κράτη-μέλη καθώς και οι τοπικές και περιφερειακές αρχές καλούνται να αναπτύξουν μια ολοκληρωμένη στρατηγική προκειμένου να στηρίξουν τη βελτίωση των διοικητικών ικανοτήτων, τη δημιουργία δικτύων και την κινητοποίηση των ιδιωτικών και δημόσιων ταμείων καθώς και να εντάξουν τις κοινωνικές επιχειρήσεις σε σύμφωνα σχετικά με τις πρωτοβουλίες για απασχόληση και κοινωνική ένταξη.**

**Για αυτό το λόγο, η Επιτροπή συνδράμει την Ελλάδα με:**

**-Χρηματοδότηση για τη δημιουργία και ανάπτυξη κοινωνικών επιχειρήσεων και των υποστηρικτικών τους δομών μέσω των προγραμμάτων του ΕΚΤ και του ΕΤΠΑ (π.χ. Μηχανισμός Στήριξης στην Αθήνα και τα νέα εθνικά και περιφερειακά προγράμματα)**

**-Χρηματοδότηση προγραμμάτων μέσω των προγραμμάτων EaSI, COSME, Horizon, Erasmus+ και Life**

**-Ανάπτυξη δυναμικών για την κυβέρνηση και τους φορείς κοινωνικής οικονομίας**

**-Ευκαιρίες να μάθουν από εμπειρίες σε άλλες χώρες.**

# Τα επόμενα βήματα:

Η Επιτροπή στήριξε τα πρώτα βήματα για την ενθάρρυνση της ανάπτυξης των κοινωνικών επιχειρήσεων στην Ελλάδα.

Η Ελλάδα πρέπει πλέον να αποκτήσει ένα συνεκτικό σχέδιο σε όλα τα επίπεδα διακυβέρνησης οριζοντίως και καθέτως...

Ώστε η δράση πλέον να περάσει στα χέρια των:

- Κοινωνικών επιχειρήσεων για να οργανωθούν
- Φορέων κοινωνικής οικονομίας και υπηρεσιών στήριξης επιχειρήσεων για να γίνουν πιο λειτουργικοί
- Των ιδρυμάτων φιλανθρωπικού χαρακτήρα για να συμμετάσχουν
- Περιφερειακών και τοπικών αρχών για να αξιοποιήσουν πλήρως τους πόρους των διαρθρωτικών ταμείων.