



Φόρουμ Κοινωνικής Επιχειρηματικότητας

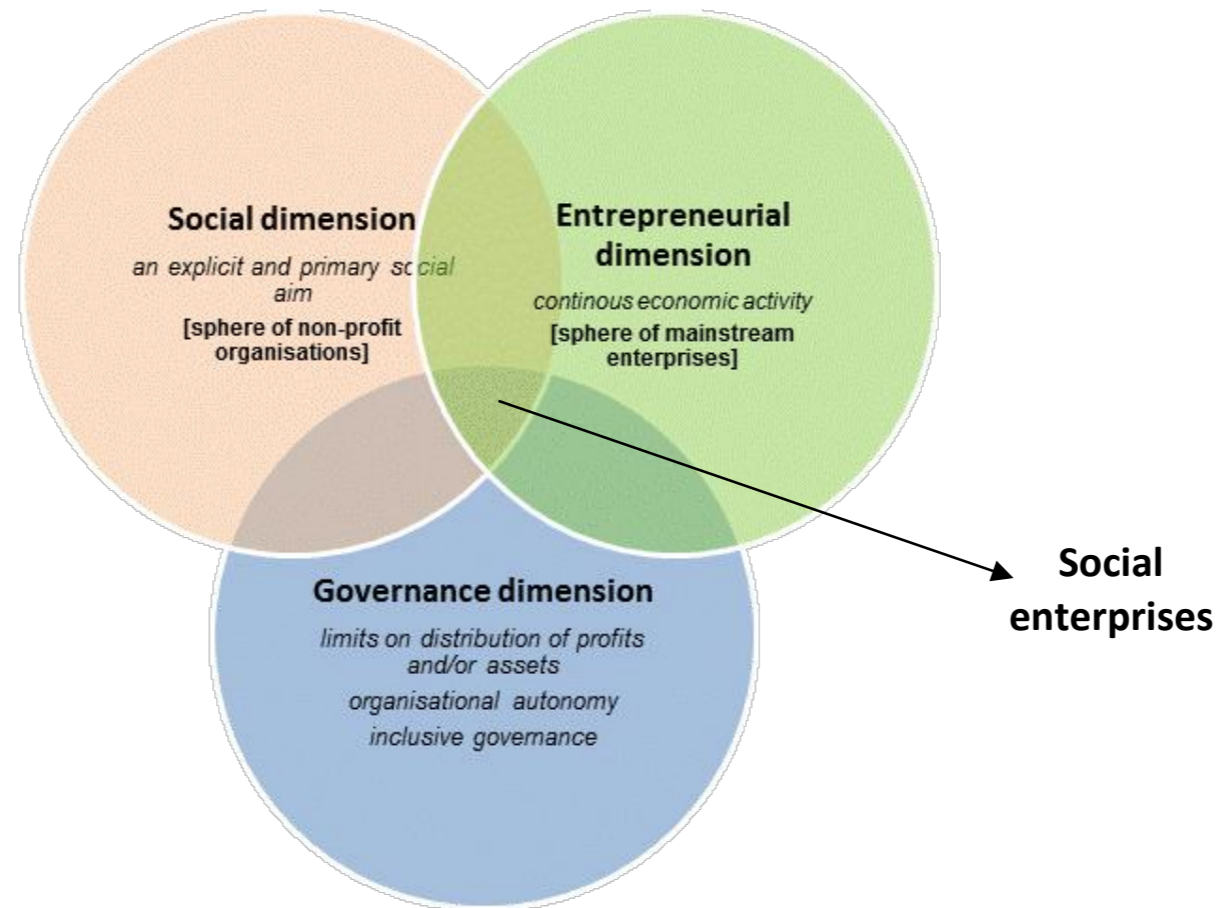
Κοινωνικός Αντίκτυπος:
Τι μετράμε, τι αναφέρουμε και πως;

Η αποτύπωση Κοινωνικού Αντίκτυπου ως εργαλείο για τις Κοινωνικές Επιχειρήσεις

- Υπευθυνότητα
- Διαφάνεια
- Τεκμηρίωση
- Παρακολούθηση και έκθεση προόδου
- Διαχείριση και εύρεση (οικονομικών) πόρων
- Παραγωγή προτάσεων χάραξης πολιτικής
- Διαχείριση και παρακολούθηση αποτελέσματος
- Διαδικασία λήψης αποφάσεων

Η αποτύπωση Κοινωνικού Αντίκτυπου ως εργαλείο για τις Κοινωνικές Επιχειρήσεις

Figure 1: European social enterprise



Η αποτύπωση Κοινωνικού Αντίκτυπου ως εργαλείο για τις Κοινωνικές Επιχειρήσεις

1. Στόχοι

2. Ανάλυση ενδιαφερόμενων μερών

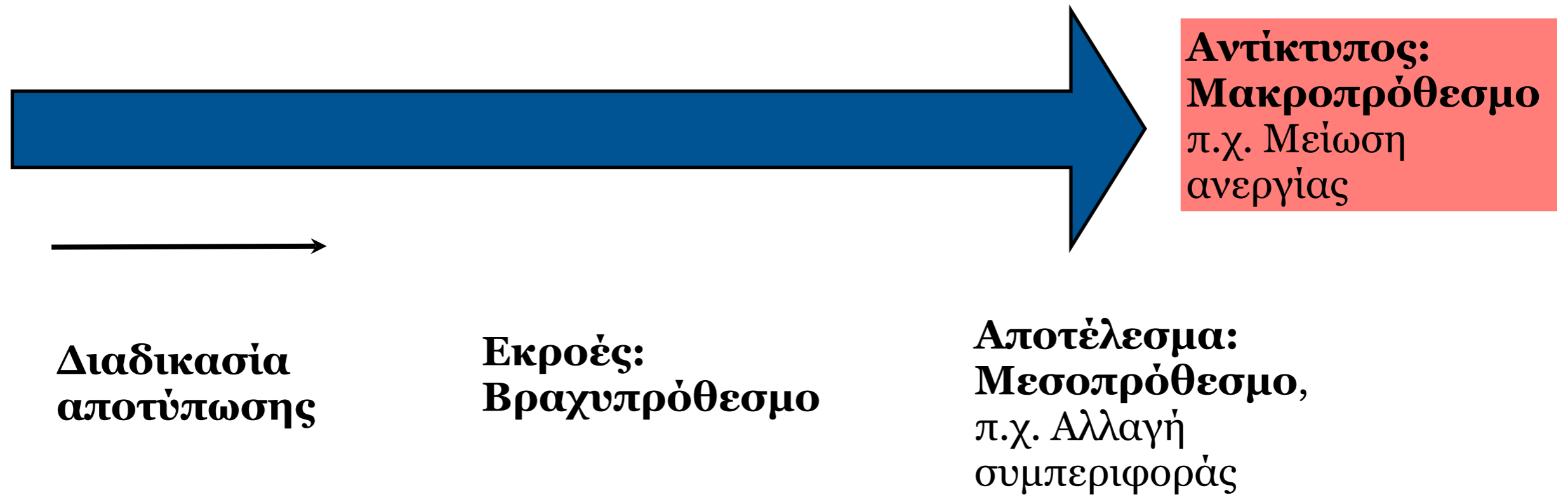
3. Μέτρηση αποτελεσμάτων π.χ. παράμετροι IRIS

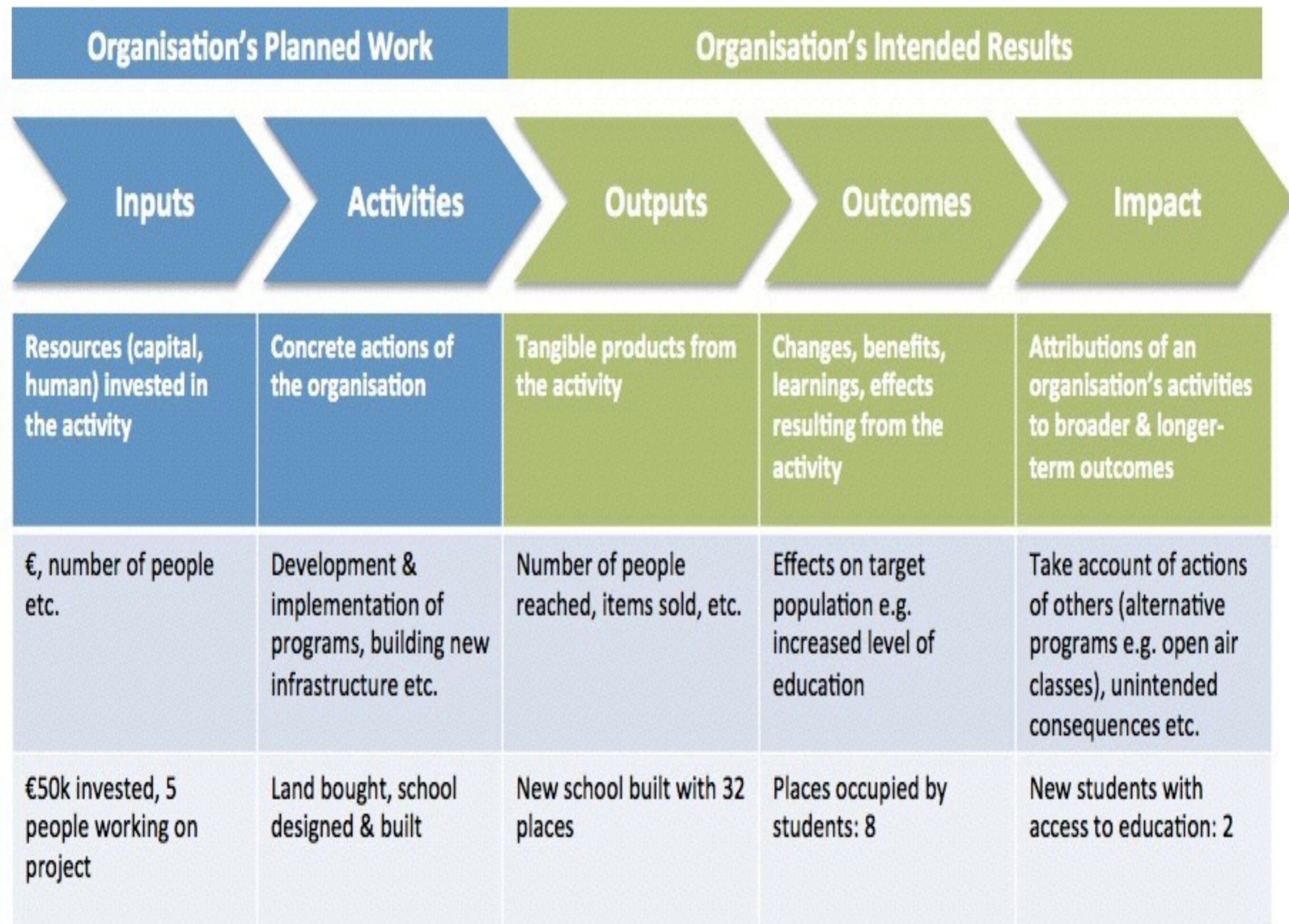
4. Επαλήθευση & Αποτύπωση Αντίκτυπου (ποιοτικά, ποσοτικά)

5. Παρακολούθηση & Έκθεση (Αποτύπωση των δεδομένων π.χ. Social Reporting Standard, SROI etc.)



Δείκτες





Source: EVPA

Σημειώσεις

- Δημιουργία νοοτροπίας έκθεσεων για τον τομέα της Κοινωνικής Επιχειρηματικότητας ενδυναμώνοντας την διαφάνεια των Κοινωνικών Επιχειρήσεων αλλά και την διακυβέρνηση τους
- Εργαλείο για την ανάπτυξη των Κοινωνικών Επιχειρήσεων
- Προβληματισμός για το κατά πόσο ποιοτικά χαρακτηριστικά μπορούν να μεταφραστούν σε ποσοτικά δεδομένα και vice versa
- Ανάγκη για μια πιο σφαιρική αντιμετώπιση των άλλων φορέων που δραστηριοποιούνται και συνεργατική διάθεση -> Οι αλλαγές στην κοινωνία προκύπτουν από μια σειρά δραστηριοτήτων

Ευρωπαϊκή Διάσταση

- Ιούνιος 2013 - Ευρωπαϊκή Επιτροπή ανακοινώνει το Ευρωπαϊκό Πρότυπο για την Μέτρηση Κοινωνικού Αντίκτυπου βασισμένη στην προσέγγιση της EVPA
- Είναι αποτέλεσμα των εργασιών της Ομάδας Επειρογνωμόνων για την Κοινωνική Επιχειρηματικότητα - Ομάδα Εμπειρογνωμόνων SBI
- Προσαρμόσιμο στις Κοινωνικές Επιχειρήσεις αλλά και υποψήφιους επενδυτές αλλά και τις ιδιαιτερότητες της κάθε χώρας
- Περιλαμβάνεται στις προτάσεις της Ευρωπαϊκής Οικονομικής και Κοινωνικής Επιτροπής (EESC) για τις Κοινωνικές Επιχειρήσεις - Κοινωνική Οικονομία



Φόρουμ Κοινωνικής Επιχειρηματικότητας

Ευχαριστώ πολύ!

Konstantina Zoehrer

Political Scientist

Researcher on Social Impact Methodologies & Structures

Cofounder 180 Moires

konstantina@180moires.org